



LIMIT SWITCH



LIMIT SWITCH



SOLENOID VALVE

Z0* – GASDICHTE KLEPPEN

DETECTIE VAN DE EINDPOSITIES OPEN EN / OF DICHT, PNEUMATISCHE SERVOMOTOR

Eindschakelaar voor gasdichte afsluitkleppen, magneetventielen voor gasdichte kleppen met pneumatische aandrijving

- Eindschakelaar voor het detecteren van de standen OPEN en/of DICHT van gasdichte afsluitkleppen
- Magneetventiel voor aansturing NAK-P
- Verschillende openings-en sluitingstijden op de gaskleppen instelbaar (minimum 2 seconden)

Toepassing



Toepassing

- Eindschakelaar voor het detecteren van de standen OPEN en/of DICHT van gasdichte afsluitkleppen
- Terugkoppeling van het signaal van de eindschakelaars naar bijv. een GBS
- Magneetventiel voor de elektrische besturing van pneumatische dubbelwerkende servomotoren

Toepassing

- Eindschakelaar voor het detecteren van de standen OPEN en/of DICHT van gasdichte afsluitkleppen
- Terugkoppeling van het signaal van de eindschakelaars naar bijv. een GBS
- Magneetventiel voor de elektrische besturing van pneumatische dubbelwerkende servomotoren

TECHNISCHE INFORMATIE

Functie, Technische gegevens



Functiebeschrijving

De servomotor beweegt de lamellen van een gasdichte afsluitklep in de stand open of dicht

De besturing is elektrisch met behulp van magneetventielen.

Bij magneetventielen kunnen verschillende openings-en sluitingstijden worden ingesteld.

Dubbelwerkende servomotor

Het openen en sluiten van de afsluitklep vind plaats met perslucht. De servomotor heeft dus twee slangaansluitingen. Eén poort wordt onder druk gezet met perslucht, de andere is open om lucht te laten ontsnappen uit de overeenkomstige kamer van de servomotor. Voor de andere draairichting, wordt de bedrading vice versa uitgevoerd.

Functiebeschrijving

De servomotor beweegt de lamellen van een gasdichte afsluitklep in de stand open of dicht

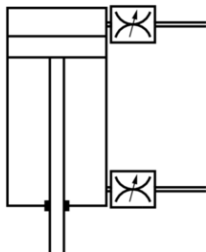
De besturing is elektrisch met behulp van magneetventielen.

Bij magneetventielen kunnen verschillende openings-en sluitingstijden worden ingesteld.

Dubbelwerkende servomotor

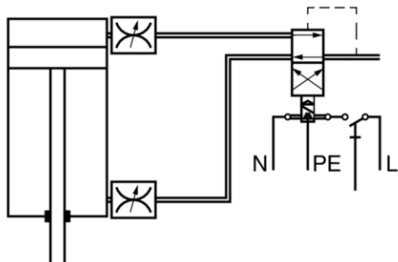
Het openen en sluiten van de afsluitklep vind plaats met perslucht. De servomotor heeft dus twee slangaansluitingen. Eén poort wordt onder druk gezet met perslucht, de andere is open om lucht te laten ontsnappen uit de overeenkomstige kamer van de servomotor. Voor de andere draairichting, wordt de bedrading vice versa uitgevoerd.

Control of a double acting pneumatic actuator without a solenoid valve



Compressed air connection (operating pressure 6 bar)

Control of a double acting pneumatic actuator with a solenoid valve



Compressed air connection (operating pressure 6 bar)

Eindschakelaar

Contactuitvoering	1 NC 1 NO met dubbele onderbreking
Schakelvermogen	15 AC, 6 A, 230 V AC
Levensduur	10 ⁷ Schakelcycli
Schroefkoppeling	PG 13,5
Beschermingsklasse	II (Isolatie)
Beschermingsgraad	IP 66
EG-conformiteit	EMV volgens 2004/108/EG, laagspanning volgens 2006/95/EG
Bedrijfstemperatuur	-20 - 80 °C

Magneetventil 5413, 230 V

Voedingsspanning	230 V AC ±10 %, 50/60 Hz
Aansluitvermogen	2 W
Druk bereik	6,0 bar
Doorlaat Q Nn	900 l/min
Perslucht	neutrale media zoals oliehoudende en niet-oliehoudende perslucht
Luchtaansluiting	G 1/4"
Connector	Type 2508, volgens DIN 43650, Form A
Beschermingsgraad	(mit connector) IP 65
EG-conformiteit	EMV volgens 2004/108/EG
Gewicht	0,4 kg

Uitvoeringen



Toebehoren voor gasdichte afsluitkleppen NAK-H, NAK-E, NAK-E1

Bestelsleuteldetail	Eindschakelaar
Z01	1, Klepstand DICHT
Z02	1, Klepstand OPEN
Z03	2, Klepstand OPEN en DICHT

Toebehoren voor gasdichte afsluitkleppen NAK-P

Bestelsleutelidetail	Magneetventiel	Eindschakelaar
Z04	1	-
Z05	1	1, Klepstand DICHT
Z06	1	1, Klepstand OPEN
Z07	1	2, Klepstand OPEN en DICHT

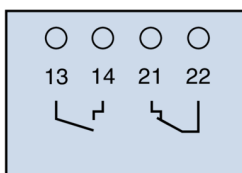
Limit switch



Solenoid valve



Terminal connections



13, 14: NO contact
21, 22: NC contact